

Vakantiepark Weerterbergen

Op vakantie in het bos

Vakantiepark Weerterbergen heeft door de vele bomen een bosachtige sfeer. Er groeien met name grove dennen en berken, waardoor het park veel kenmerken heeft van een naaldbos. Hierdoor komen er vogels voor die typisch zijn voor naaldbossen, zoals vuurgoudhaan, zwarte mees en kuifmees. De vuurgoudhaan is een klein vogeltje met opvallende kleuren. Vooral de feloranje streep die over zijn hoofd loopt maakt hem goed te herkennen. De zwarte mees is minder makkelijk te herkennen, doordat hij veel op de glanskop, matkop en koolmees lijkt. De kuifmees heeft, zoals de naam al zegt, een opvallende kuif op zijn hoofd. De kuifmees maakt holen in voornamelijk oude berkenbomen, waar ze hun jongen in grootbrengen.

Het voordeel van naaldbomen is dat ze het hele jaar door groen blijven en veel beschutting geven. Ook de ransuil maakt hier gebruik van. Deze uilensoort broedt namelijk op het vakantiepark. De ransuil maakt in de winter gebruik van vaste plekken waar ze overdag rusten en elkaar warm houden, wat roesten wordt genoemd. De vele uilenballen die op de grond onder zo'n roestplek liggen kunnen zo'n roestplek verraden.



Eekhoorn (G. J. Assink)

Kuifmees (G.J. Assink)

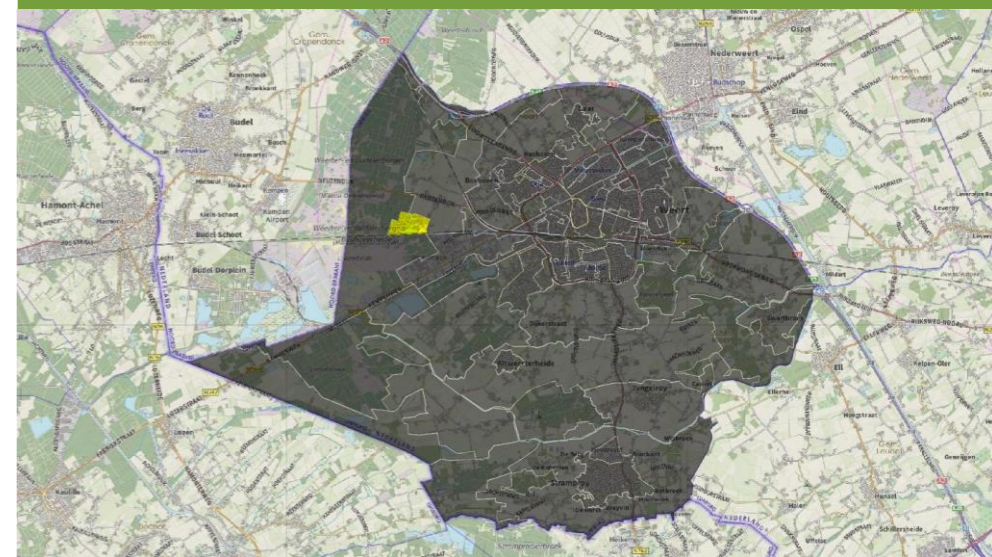
Een vogelsoort die je niet snel zou verwachten in het bospark is de ringmus. Deze soort komt vooral voor langs akkers en in dorpen. Sinds 1990 is het aantal ringmussen in Nederland gehalveerd.

Naast vogels komen er ook andere typische bossoorten voor op het vakantiepark. Zo is de kans groot dat je vanuit je bungalow een eekhoorn van tak naar tak ziet springen. Zijn grote pluimstaart gebruikt de eekhoorn om evenwicht te houden tijdens het rennen over de boomtakken.

Niet alleen dieren vinden hun thuis tussen de bomen op het park, ook paddenstoelen hebben bomen nodig om te kunnen leven. De rode paddenstoel met witte stippen, oftewel de vliegenschwam, is afhankelijk van de wortels van berken, dennen en sparren en komt daarom op het park voor. De minder opvallende botercollybia is een bruine paddenstoel die groeit op zure zandbodem in naald- en loofbossen.

Weerterbergen heeft weinig begroeiing in de vorm van struiken, lage planten en bloemen. Er zijn veel open plekken tussen de bomen, waar de grond zanderig is. Op deze zandgronden komen niet veel soorten voor, maar planten als kleine leeuwenklauw en muizenoor kunnen juist goed groeien op zulke plekken.

De vele vijvers op het vakantiepark bieden onderkomen aan insecten, vogels, vissen en amfibieën. Vogels als meerkoet, waterhoen, fuut en ijsvogel zijn voor hun voedsel afhankelijk van water. De ijsvogel is blauw-oranje en jaagt op visjes die hij vanaf een tak over het water in de gaten houdt. Libellen zijn voor hun voortplanting afhankelijk van water. Er zijn veel verschillende soorten libellen waargenomen op het park, zoals de vrij zeldzame, felrood gekleurde bandheidlibel. Van de amfibieën en vissen zijn alleen algemeen voorkomende soorten waargenomen in Weerterbergen, zoals de bruine kikker, gewone pad, snoek en karper.



Gebiedskenmerken

Oppervlakte	43,15 ha
Functie	recreatie
Bodem	zand

Het Landschap

Weerterbergen is een bosrijk en waterrijk vakantiepark dat is geopend in 1984. Aan het eind van de 19^e eeuw werd spoorlijn IJzeren Rijn aangelegd. Hiervoor werd zand afgegraven ten noorden van de Geuzendijk in Weert. Door deze afgraving ontstond een langwerpige ven, dat de naam 'Tranchée' kreeg, wat Frans is voor geul/greppel. In 1959 werd hier een recreatieoord aangelegd dat bestond uit een buitenzwembad en sportvelden. Eind jaren 70 ontstonden er plannen om van dit oord een vakantiepark te maken. In 1984 werd het park geopend onder de naam Vendorado. Sinds 2002 heet het park Roompot Vakantiepark Weerterbergen.

Het huidige vakantiepark heeft circa 500 bungalows en 43 andere gebouwen. Deze bungalows bestaan uit bakstenen met schuine of platte daken. Het park biedt veel voorzieningen, zoals een zwembad, restaurant, snackbar en speeltuinen. Over het hele park staan veel bomen, met name naaldbomen en berken. Ook zijn er op het park veel vijvers, waarvan één grote. Het vakantiepark heeft weinig struiken, planten en bloemen, maar juist een aantal open plekken met zanderige grond.



Bungalow (Google)



Vliegenzwam (E. Hessel)



Grote weerschijnvlinder (E. Witter)

Op safari

Op het park groeien weinig bloemen. Hierdoor zijn er niet veel dagvlinders waargenomen. Een aantal van de soorten die gezien zijn legt hun eitjes dan ook op bomen, zoals boomblauwtje, Citroenvlinder, eikenpage en de zeldzame grote weerschijnvlinder. De zeldzame, blauwgekleurde grote weerschijnvlinder legt zijn eitjes op de boswilg en is afhankelijk van open plekken in het bos.

Het getjirp van krekels geeft ons vaak een zomers vakantiegevoel. Dit komt doordat wij dit geluid vaak in warme streken als Zuid-Frankrijk horen en niet in ons eigen land. In Nederland komen namelijk maar weinig krekelsoorten voor: de boskrekkel, de veldkrekkel, de boomkrekkel en de huiskrekkel. De huiskrekkel is waargenomen op het park. Deze soort staat op de rode lijst, omdat hij in zijn bestaan wordt bedreigd.

Een andere insect die op de rode lijst staat en ook op het park is waargenomen is de *Leptocerus*, een schietmot. De larve van deze soort, de kokerjuffer, leeft in schoon, stilstaand water. Het voorkomen van deze soort in Weerterbergen geeft daarom aan dat de waterkwaliteit van de vijvers goed is.

Naast zwemmen kan je in Weerterbergen ook op safari. Zo kun je op het park de mierenleeuw, witte tijger, muisbeertje en dromedaris aantreffen. Om de witte tijger, muisbeertje en dromedaris te treffen zul je 's nachts op pad moeten, dit zijn namelijk nachtvlinders. De mierenleeuw is een insect met een bijzondere levensstijl. De larve van de mierenleeuw graaft een kuiltje in het zand, waarna hij onder het zand doodstil gaat zitten wachten tot er een mier (of een ander insect) in zijn kuiltje valt. Dan schiet hij tevoorschijn, sleurt zijn prooi z'n holletje in en peuzelt hem daar rustig op.

283 WAARGENOMEN SOORTEN (zoals bekend in Nationale Databank Flora en Fauna)				0 283		beste deelgebied 1.500	
Vogels (65 waargenomen)		Vleermuizen (1 waargenomen)		Zoogdieren (4 waargenomen)			
Bosuil	Havik	Gewone dwergvleermuis		Eekhoorn			
Fuut	IJsvogel			Konijn			
Goudhaan	Kuifmees			Mol			
Groene specht	Vuurgoudhaan			Ree			
Grote bonte specht	Zwarte mees						
Reptielen, Amfibieën & Vissen (10 waargenomen)		Dagvlinders (13 waargenomen)		Libellen (16 waargenomen)			
Baars	Gewone pad	Atalanta	Gehakelde aurelia	Bandheidlibel		Glassnijder	
Bastaardkikker	Groene kikker	Bont zandoogje	Groot dikkopje	Blauwe glazenmaker		Grote keizerlibel	
Blankvoorn	Karper	Boomblauwtje	Grote weerschijnvlinder	Bloedrode heidelibel		Houtpantserjuffer	
Brasem	Rietvoorn	Citroenvlinder	Klein koolwitje	Bruinrode heidelibel		Metaalglanslibel	
Bruine kikker	Snoek	Eikenpage	Oranje zandoogje	Gewone oeverlibel		Weidebeekjuffer	
Overige Ongewervelden (139 waargenomen)		Vaatplanten (19 waargenomen)		Overige (16 waargenomen)			
Berkenbrandvlerkvlinder	Dromedaris	Gewone esdoorn	Tamme kastanje	Botercollybia		Grijze haarmuts	
Berkenkielwants	Huiskrekkel	Koningsvaren	Veelkleurig vergeet-mij-nietje	Gesnaveld klauwtjesmos		Helmroestmos	
Berkenspikkelspanner	Leptocerus	Kleine leeuwenklauw	Veldereprijs	Gewoon muisjesmos		Oranjerode stropharia	
Dennenpijlstaart	Mierenleeuw	Muizenoor	Zomereik	Gewoon muursterretje		Vliegenzwam	
Dennenspanner	Witte tijger	Ruwe berk	Zwarte els	Gewoon pluisdraadmos		Vliermos	

Gastvrije vakantiehuisjes

Ook de bungalows en villa's op het vakantiepark bieden onderkomen aan planten en dieren. Zo kunnen huismussen en gierzwaluwen nestelen onder de dakpannen. Deze vogelsoorten komen voornamelijk voor in stedelijk gebied, dus het is bijzonder dat deze soorten op het boomrijke vakantiepark zijn waargenomen.

De gewone dwergvleermuis kan overdag verblijven in de muren of in ruimtes onder het dak. Na zonsondergang verlaten vleermuizen hun verblijfplaatsen om te gaan jagen op muggen en andere vliegende insecten.

Ook sommige mossen zijn afhankelijk van bebouwing. Gewoon muisjesmos is een algemeen voorkomende soort die groeit op daken en muurtjes. Gewoon muursterretje is één van de meest voorkomende mossen in Nederland die groeit op allerlei typen bebouwing.

Ben je benieuwd wat er op dit moment aan soorten wordt gezien ?

Neem eens een kijkje op waarneming.nl. Hier vullen vrijwilligers hun waargenomen soorten in. Steeds meer mensen voeren in wat ze hebben gezien. Op die manier leren we welke soorten voor kunnen komen. Deze kennis vormt een basis voor bescherming van de biodiversiteit. Wil je zelf een bijdrage leveren of soorten leren kennen? Dan is er een app voor op je telefoon die aan de hand van foto's kan herkennen welke soort je hebt gezien. Kijk op obsidentify.

Wat zijn de knelpunten?

- In Weerterbergen groeien weinig struiken, lage planten en bloemen. Onder de bomen ligt voornamelijk gazon of zand. Hierdoor zijn er weinig schuilmogelijkheden voor grondgebonden zoogdieren, amfibieën en sommige soorten vogels. Dieren hebben beschutting nodig om zich ongezien te kunnen verplaatsen, ongestoord te kunnen voortplanten en voedsel te kunnen zoeken.
- Op het park groeien weinig bloemen. Bloemen zijn belangrijk voor veel soorten insecten vanwege de nectar die zij produceren. Er komen dan ook relatief weinig soorten dagvlinders voor op het park.
- Doordat er in het hele park gerecreëerd kan worden, is er weinig plek voor schuwe dieren die mensen zoveel mogelijk uit de weg gaan. Ook krijgen veel planten geen kans om op te komen, doordat zij vertrapt worden.

Wat zijn de kansen?

- Het park is erg groen door de grote hoeveelheid bomen, waar de eekhoorn en veel vogels gebruik van maken. Door het planten van struiken die met elkaar in verbinding staan ontstaat er daarnaast leefgebied voor grondgebonden zoogdieren, amfibieën en vogels, en ontstaan er routes waarlangs zij zich ongezien kunnen verplaatsen.
- Door bloemen in te zaaien en alleen in het najaar te maaien ontstaat er leefgebied voor veel bijen, vlinders en andere insecten.
- Door sommige plekken in het park in te richten als rust- en stiltegebieden door ze af te sluiten met hekken, kunnen de meer schuwe dieren, zoals het ree, vaker het park bezoeken en kunnen er meer planten gaan groeien.

Ben je benieuwd wat er op dit moment

Neem eens een kijkje op waarneming.nl. Hier vullen vrijwilligers hun waarnemingen in op de biodiversiteit. Wil je zelf een bijdrage leveren of soorten leren kennen? Dan

onze aandacht. Ze zijn extra kwetsbaar op het moment dat we huizen renoveren of slopen. Een manier om deze soorten actief te beschermen is een Soortenmanagementplan (SMP). In dit deelgebied de volgende soorten relevant, om middels gebiedsgerichte maatregelen te beschermen:

Soort	Geschikt?	Bijzonderheden
Huismus	Ja	-
Gierzwaluw	Ja	-
Dwergvleermuis	Ja	-
Laatvlieger	Ja	-

“Weerter-soort” van dit deelgebied: de rode eekhoorn



rode eekhoorn (E.Witter)

Nestkast (Vivara)

Basisvoorwaarden Weerter-soort

Voedsel: Rode eekhoorns leven voornamelijk van boomzaden zoals noten en eikels.

Vocht: De rode eekhoorn kan geen voldoende vocht uit zijn voedsel halen.

Voortplanting: De rode eekhoorn heeft meerdere nesten binnen zijn territorium.

Verbetermaatregel voor de Weerter-soort

Plaats op het park een diversiteit aan geschikte bomen zoals beuk, hazelaar en tamme kastanje. Zorg verder voor een diversiteit aan voedsel, laat paddenstoelen staan en plaats bessenstruiken zoals klimop, hulst of lijsterbes.

Plaats ondiepe schaaltes of andere ondiepe objecten met water verspreid over het terrein waar de eekhoorn kan drinken. Ook kleine ondiepe poeltjes zijn geschikt.

Laat oudere bomen zoveel mogelijk op het terrein staan. In de winter kan er goed worden gekeken of er nesten in de bomen zitten, laat deze ook zoveel mogelijk intact. Plaats eventueel grote nestkasten voor de rode eekhoorns.

De “Weerter-soort” van het gebied is de rode eekhoorn. Deze soort is gekozen als vertegenwoordiger omdat dit deelgebied het optimale leefgebied vormt. Net als alle andere soorten heeft de rode eekhoorn behoefte aan voedsel, voorplantingsplekken, veilige plekken om te rusten, vocht en verbindingen tussen de verschillende delen van het leefgebied. Als het goed gaat met de ambassadeur kunnen veel andere soorten meeliften op zijn succes.